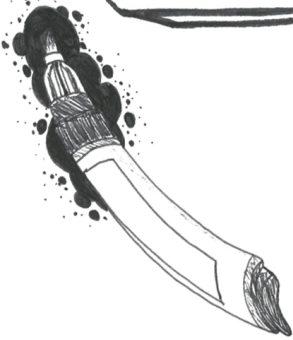




Die
Esche in
Hamburg
Altona

MOTTE

SOMMERFERIEN 2018 MACH DEINEN



**MONTAG 16. JULI
VON 10-16 UHR
MIT GEBÄRDENSPRACHDOLMETSCHER
INKL. MITTAGESSEN**



HÖREND ODER NICHT HÖREND? – BEI GRAFFITI IST DAS EGAL!

Wenn du also Lust hast, die Graffiti-Kultur kennen zu lernen und in den Ferien nicht zu Hause bleiben willst, komm doch in die Esche. Graffiti-Nachwuchskünstler Simon zeigt dir mit Paulina und mit Hilfe eines Gebärdensprachdolmetschers die Basics von Blockletter- über Bubble- bis zum Simplestyle. Gemeinsam erarbeitet ihr Skizzen und am Ende gestaltet ihr gemeinsam eine Wand oder bemalt Leinwände, die ihr dann auch mit nach Hause nehmen könnt!

FÜR JUGENDLICHE IM SCHULALTER AB DER 5. KLASSE.

**ANMELDUNG PER MAIL, TELEFONISCH ODER EINFACH PERSÖNLICH IN DER ESCHÉ ODER DIREKT
BEI PAULINA ODER SUSANNE!**

DU BRAUCHST NUR LUST UND LAUNE MITZUBRINGEN!

WO?

ESCHÉ JUGENDKUNSTHAUS • ESCHÉLSWEG 4 • 22767 HAMBURG

ANMELDUNG:

ESCHÉ: 040 730 810 450 • KONTAKT@ESCHÉ.EU • WWW.ESCHÉ.EU

MOTTE: 040 39 92 62 43 • SUSANNE.TOD@DIEMOTTE.DE • WWW.DIEMOTTE.DE